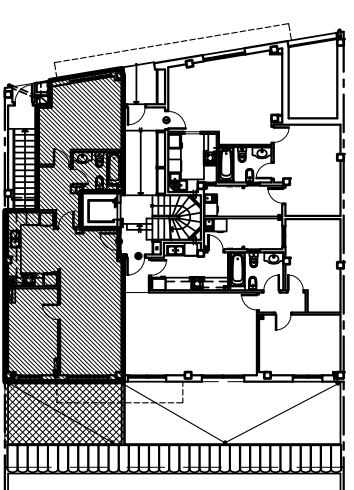


SUPERFÍCIES CONSTRUÏDES	
HABITATGE	PATI
66,85 m ² .	16,75 m ² .

SUPERFÍCIES UTILS	
CAMBRES	SUPERFÍCIES
MENJADOR-ESTAR-CUINA	28,20
DORMITORI 1	13,00
DORMITORI 2	9,60
BANY	4,00
PAS	4,20
TOTAL	59,00

Les superfícies son aproximades i podran sofrir variacions puntuals per necessitats tècniques durant la execució de la obra. aquesta informació es de caracter comercial, sense valor contractual.



PLANTA BAIXA
EDIFICI CARRER BARCELONA
HABITATGE n° 2